

回廊戦略集

概要

コリドールにおける序盤の戦略について、基本的なものを簡易にまとめ、評価した。評価は**攻め、守り、難易度**をそれぞれ5段階で採点した。また対策も併記したので参考にして頂きたい。なお図は全て、下から上へ向かうプレイヤーが戦略を使用した状態となっている。

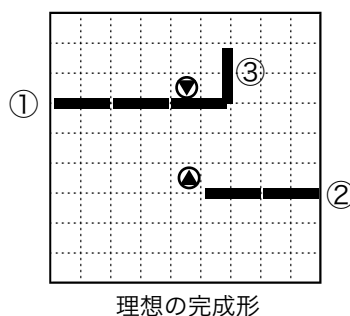
前置き型

概要

自分の駒のいるマスより前（ゴール側）に板を設置する戦略。板を大量に消費するが、序盤～中盤にかけて一気に有利な盤面を作って勝ちへと向かう。

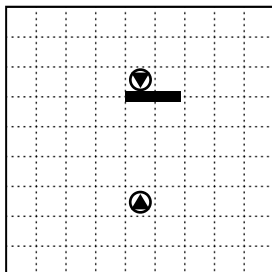
要点としては、

- ① 相手の進路を塞いでしまう
 - ② 塞いだ相手の進路を更に塞ぐ
 - ③ 自分のルート決定（+相手を遠回りさせる）の3点が挙げられる。
- 対策としては「こちら前置きを行う」又は「※相手の板を消費し続け一気にカウンターを狙う」が良い。



理想の完成形

前置き - 横 ← 著者オススメ！



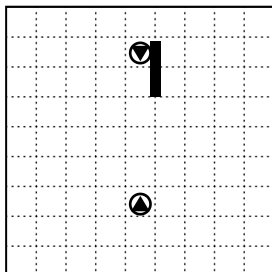
評価：攻★★★★☆ 守★★☆☆☆ 難★★★★☆☆

概要：相手が3マス目まで来たら目の前に板を横置きし、理想形を目指す。決まれば強いが、左右のルートを閉じるタイミング&防御が難しい。加えて板の消費が激しいので迂闊な板を置くと死ぬ。

対策1：こちら前置きを行う

対策2：相手の板を消費し続け、一気にカウンターを狙う

前置き - 縦



評価：攻★★★★★ 守★☆☆☆☆ 難★★★★☆☆

概要：相手が2マス目まで来たらすぐ隣に板を縦置きし、理想形を目指す。相手のルートをほぼ確実に読む事が可能だが、板の消費は更に激しい。

対策1：こちら前置きを行う

対策2：相手の板を消費し続け、一気にカウンターを狙う

対策3：すぐに左右どちらかのルートを閉じる

※前置きに対するカウンター

前置きは**理想形でも5枚もの板**を必要とする。そこで相手の置きたい位置に対して邪魔な板を配置し（後述するギャップの作成）更に相手の板を消費させるというのが本戦略だ。相手の板が少なくなり防御にまで手を回せなくなってきたタイミングで、板を総動員して全力で遠回りさせる事で勝利を目指す。

